



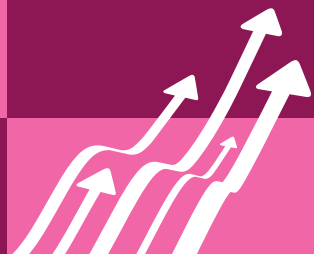
Venez célébrer l'ouverture

DU PONT DU VILLAGE OLYMPIQUE

Samedi 7 décembre • À partir de 14h

À cette occasion, le pont sera nommé Louafi Bouguera, premier athlète Franco-Algérien à avoir remporté la médaille d'or olympique à l'épreuve du marathon.

**Animations
sportives et
culturelles,
goûter gratuit
et ciné-débat**



**LE DÉPARTEMENT DE LA SEINE-SAINT-DENIS,
Accélérateur d'histoire(s)**





Après un été de fièvre olympique et paralympique où la Seine-Saint-Denis a accueilli le monde entier, le temps de l'héritage, concret, utile et durable, est venu pour les habitant·e·s du département.

Avec ses 138 mètres de long au dessus de la Seine entièrement réservés aux piéton·ne·s, cycles et bus, le pont du Village olympique contribue à désenclaver les villes, et permet notamment un accès facilité à la ligne 14 de la gare Saint-Denis-Pleyel, mais aussi aux lignes 15, 16 et 17 à terme.

Construit par le Département de la Seine-Saint-Denis avec le soutien financier des partenaires, la SOLIDEO et de la Métropole du Grand Paris, cet aménagement s'inscrit dans la politique ambitieuse de transformation de l'espace public que nous portons avec Corentin Duprey, Vice-président chargé des mobilités durables et du développement du territoire, en faisant la part belle à la circulation apaisée et aux mobilités douces.

Enfin, en dénommant cette infrastructure « Louafi Bouguera », vainqueur de la prestigieuse épreuve du marathon à Amsterdam en 1928, nous avons voulu non seulement marquer sa dimension olympique, mais aussi mettre en lumière une figure Franco-Algérienne injustement oubliée par l'Histoire et contribuer au travail de mémoire pour les générations d'aujourd'hui et de demain.

Stéphane Troussel

PRÉSIDENT DU DÉPARTEMENT
DE LA SEINE-SAINT-DENIS



EN CHIFFRES

**138 mètres
de long** ↗

2 625 m²
d'espaces végétalisés dont
**74 nouveaux
arbres plantés** 🌳🌳

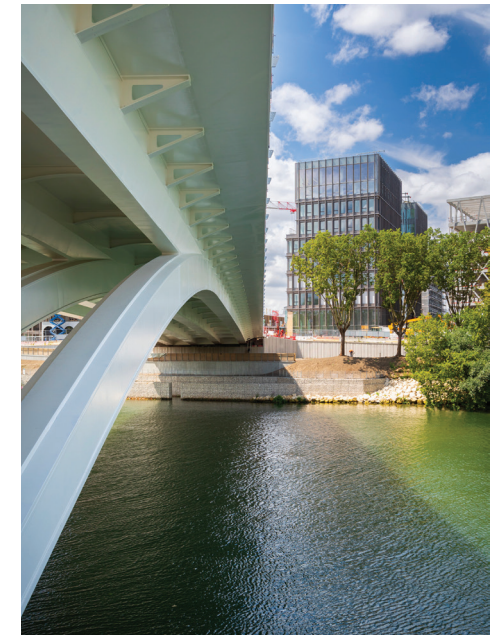
Lors du chantier, **40 000 h** 
de travail réservées
aux personnes éloignées
de l'emploi et aux jeunes
en recherche d'emploi.

Un espace de balade et un gain de temps pour les déplacements entre L'Île-Saint-Denis et Saint-Denis !

**Ce qui prenait 30 minutes à pied se
fait désormais en moins de 15 minutes !**

Construit dans le cadre des Jeux Olympiques et Paralympiques de Paris 2024, avec le soutien de la SOLIDEO et de la Métropole du Grand Paris, ce pont réservé aux bus, vélos et piétons, joue un rôle clé dans la liaison avec le futur quartier Pleyel.

À terme, ce secteur verra l'arrivée de logements, bureaux, équipements publics, ainsi que deux grands parcs de chaque côté de la Seine. **Un pont qui améliore le cadre de vie des habitant·e·s et fait les villes de demain.**



Stéphane Troussel,
Président du Département de la Seine-Saint-Denis

Pierre-Antoine Molina
Délégué interministériel aux
Jeux Olympiques et
Paralympiques et aux
grands événements sportifs

Valérie Péresse
Présidente de
la Région Île-de-France

Patrick Ollier
Président
de la Métropole
du Grand Paris

Matthieu Hanotin,
Président de
Plaine Commune et Maire
de Saint-Denis

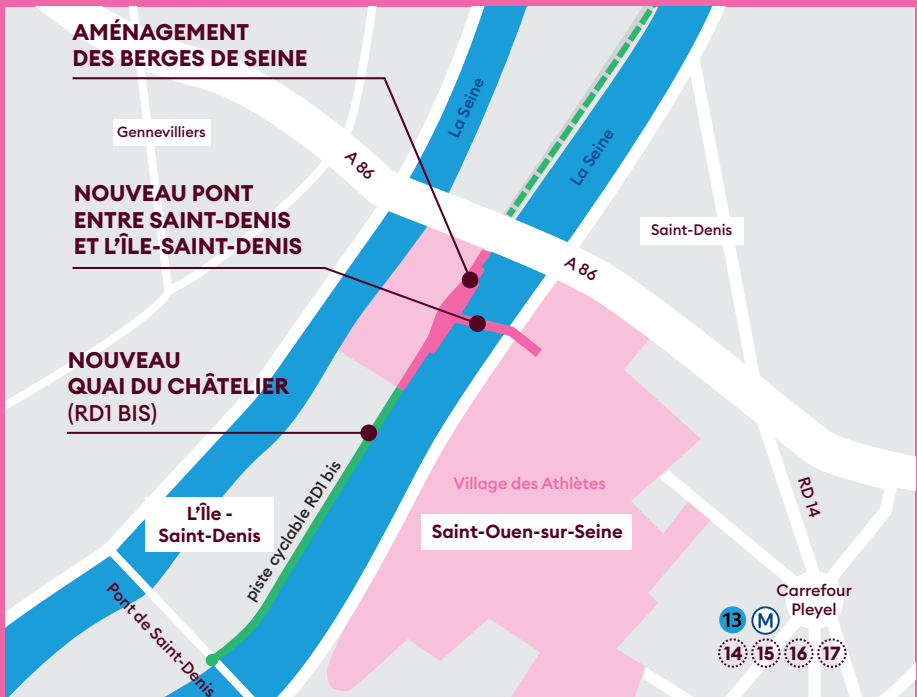
Karim Bouamrane,
Maire de Saint-Ouen

Mohamed Gnabaly,
Maire de L'Île-Saint-Denis

vous invitent à l'inauguration de votre nouveau pont !
SAMEDI 7 DÉCEMBRE 2024, à partir de 14h

Via Saint-Denis : Départ Place Blanche (allée de Seine)

Via l'Île-Saint-Denis : Départ au 9 rue Jean Lurçat (devant l'école)



Retrouvez toutes les infos sur
ssd.fr/pontvegetalise

[f](#) [@](#) [in](#) [X](#) [v](#) [d](#)
SUIVEZ-NOUS #SSD93
seinesaintdenis.fr